



LED-Beleuchtung

FRENGER SYSTEMEN BV Deckenstrahlungsheizungen und Kühldecken mit LED-System-Einbauleuchten.

FRENGER SYSTEMEN BV hat für die verschiedenen Deckenstrahlungsheizungen und Kühldecken umfangreiche LED-Leuchtensysteme.

Nachfolgend finden Sie die Datenblätter LED-Einbauleuchten für unsere Deckenstrahlungsheizung S-85 bzw. A-85 sowie die Deckenstrahlplatten der ECO EVO / ECO EVO PLUS-Baureihen:

1. Datenblätter: Ballwurfsichere Sportstätten-Einbauleuchten für Deckenstrahlplatten

Seite 2 - 3

2. Datenblätter: Industrie-Einbauleuchten für Deckenstrahlplatten

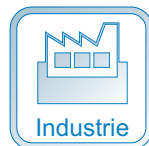
Seite 4 - 5

3. Datenblätter: Ballwurfsichere Sportstätten-Einbauleuchten für S-85 / A-85
Panneeldeckenstrahlungsheizungen

Seite 6 - 7



Ballwurfsichere Sportstätten-Einbauleuchte



2x Platine-LED
2x 44,5 W

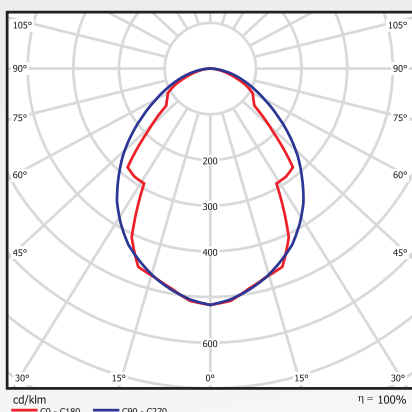
Weiss

Weiss

-

-

Ja



Wirkungsgrad 100%
Lichtstrom: 2x LED-4K-5550lm / 2x 44,5W
Unterer Lichtstromanteil: 100%

Leuchtengehäuse und -elektrik

Gehäuse und Raster aus verzinktem Stahlblech, Raster einseitig einfach und aushängegesichert abklappbar; gegenüberliegende Seite durch Schrauben gehalten, **Systemgeprüft nach DIN 18032 und EN 13964 (Ballwurfsicherheit) im Verbund mit ECO-EVO / ECO-EVO PLUS Deckenstrahlplatten**, einbrennlackiert, weisses Raster aus Stahlblech, Standardfarbe ähnlich RAL 9010, anschlussfertig intern verdrahtet, elektrische(r) Philips Xitanium Treiber (fixed output), alle elektrischen Bauteile tragen das VDE bzw. ENEC Zeichen, Schutzklasse 1, Ip20, L: 1530 mm B: 150 mm H: 80 mm

Lichtoptik und -technik

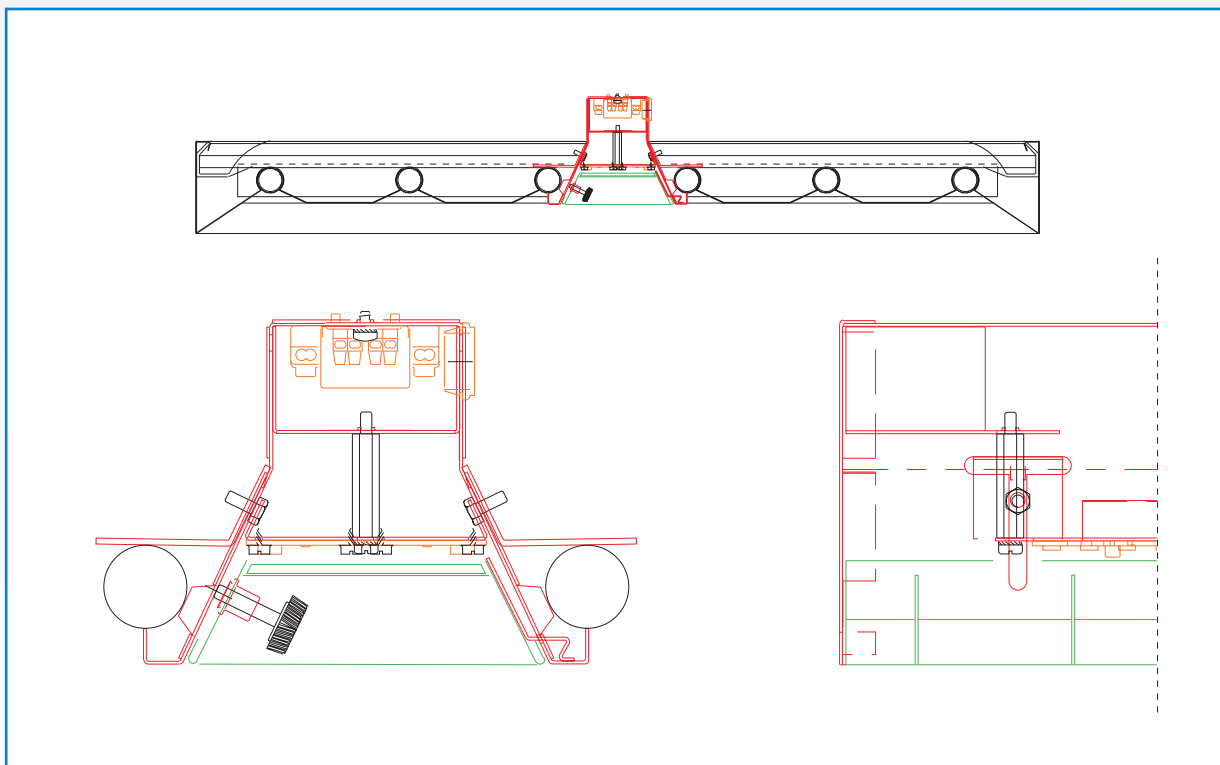
Philips Fortimo LED-Line 1R LV 2 Systems

- 2-flammig (= 10 Einzelmodule)
- Wirklänge Strip: 280mm mit Überhitzungsschutz
- Farbkennung: 840 neutralweiss
- Lichtstrom je Modul: 1025lm min, 1110lm nom, 1190lm max, (11100lm gesamt)
- Farbwiedergabeindex: >80
- Dimmbar (entsprechende optionale Treiber vorausgesetzt)
- Modulleistung: 9,1W (89 W gesamt)
- Eingangsspannung Modul: 30,9-33,9V
- Eingangsstrom Modul: 250-400mA
- Maximaltemperatur: 80°C Umgebungstemperatur

Sonstige Daten

verschiedene Ausführungen auf Anfrage lieferbar:

- Philips Xitanium DALI - dimmbare Treiber (optional)
- Philips Xitanium 1 - 10V dimmbare Treiber (optional)
- Unterschiedliche Notlichtsysteme (optional)
- Sonderlackierung Leuchtenrand in einem RAL - Classic - Farbton (optional)
- Makrolon Streu - / Opalscheibe zur Blendungsbegrenzung/Lichtverteilung (optional)



Einbau-/Montagebeispiel

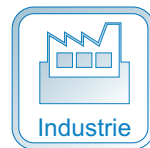
Obere Darstellung:

Systemeinbauleuchte von FRENGER SYSTEMEN BV in eine Deckenstahlplatte integriert (Typ HB - 150 Eco - Evo Plus ebenfalls von FRENGER SYSTEMEN BV)

Untere Darstellungen:

Schnitt durch die Systemeinbauleuchte und seitliche Darstellung

Industrie- Einbauleuchte



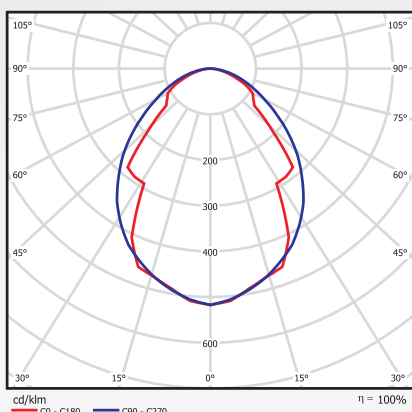
2x Platine-LED
2x 44,5 W
Weiss
(auf Wunsch)

Weiss

-

Ja

-



Wirkungsgrad 100%
Lichtstrom: 2x LED-4K-5550lm / 2x 44,5W
Unterer Lichtstromanteil: 100%

Leuchtengehäuse und -elektrik

Gehäuse und Raster (auf Wunsch) aus verzinktem Stahlblech, Raster (auf Wunsch) einseitig einfach und aushängegesichert abklappbar; gegenüberliegende Seite durch Schrauben gehalten, einbrennlackiert, weisses Raster aus Stahlblech, Standardfarbe ähnlich RAL 9010, anschlussfertig intern verdrahtet, elektrische(r) Philips Xitanium Treiber (fixed output), alle elektrischen Bauteile tragen das VDE bzw. ENEC Zeichen, Schutzklasse 1, Ip20, L: 1530 mm B: 150 mm H: 80 mm

Lichtoptik und -technik

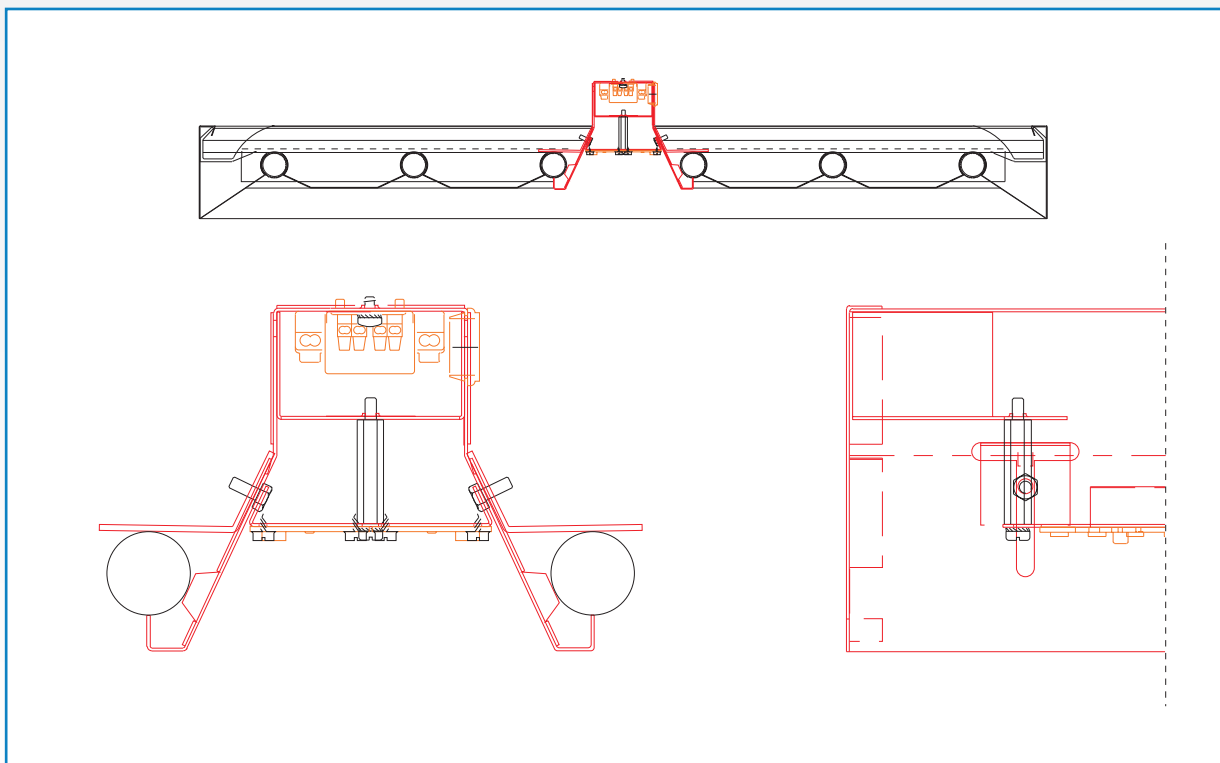
Philips Fortimo LED-Line 1R LV 2 Systems

- 2-flammig (= 10 Einzelmodule)
- Wirklänge Strip: 280mm mit Überhitzungsschutz
- Farbennennung: 840 neutralweiss
- Lichtstrom je Modul: 1025lm min, 1110lm nom, 1190lm max, (11100lm gesamt)
- Farbwiedergabeindex: >80
- Dimmbar (entsprechende optionale Treiber vorausgesetzt)
- Modulleistung: 9,1W (89 W gesamt)
- Eingangsspannung Modul: 30,9-33,9V
- Eingangsstrom Modul: 250-400mA
- Maximaltemperatur: 80°C Umgebungstemperatur

Sonstige Daten

verschiedene Ausführungen auf Anfrage lieferbar:

- Philips Xitanium DALI - dimmbare Treiber (optional)
- Philips Xitanium 1 - 10V dimmbare Treiber (optional)
- Unterschiedliche Notlichtsysteme (optional)
- Sonderlackierung Leuchtenrand in einem RAL - Classic - Farbton (optional)
- Makrolon Streu - / Opalscheibe zur Blendungsbegrenzung/Lichtverteilung (optional)



Einbau-/Montagebeispiel

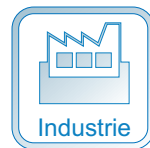
Obere Darstellung:

Systemeinbauleuchte von FRENGER SYSTEMEN BV in eine Deckenstahlplatte integriert (Typ HB - 150 Eco - Evo Plus ebenfalls von FRENGER SYSTEMEN BV)

Untere Darstellungen:

Schnitt durch die Systemeinbauleuchte und seitliche Darstellung

Ballwurfsichere Sportstätten-Einbauleuchte



3x Platine-LED
3x 44,5 W

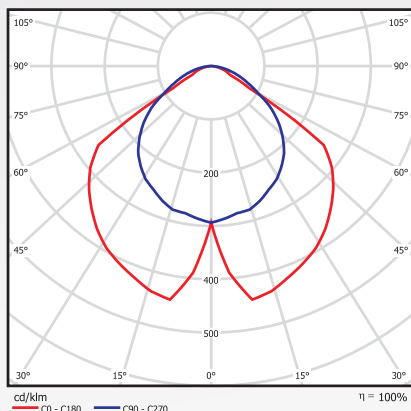
Weiss

Weiss

-

-

Ja



Wirkungsgrad 100%
Lichtstrom: 3x LED-4K-5550lm / 3x 44,5W
Unterer Lichtstromanteil: 100%

Leuchtengehäuse und -elektrik

Gehäuse und Raster aus verzinktem Stahlblech, Raster einseitig einfach und aushängegesichert abklappbar; gegenüberliegende Seite durch Schrauben gehalten, **Systemgeprüft nach DIN 18032 und EN 13964 (Ballwurfsicherheit) im Verbund mit S-85 Paneeldeckenstrahlungsheizung**, einbrennlackiert, weisses Raster aus Stahlblech, Standardfarbe ähnlich RAL 9010, anschlussfertig intern verdrahtet, elektrische(r) Philips Xitanium Treiber (fixed output), alle elektrischen Bauteile tragen das VDE bzw. ENEC Zeichen, Schutzklasse 1, IP20, L: 1530 mm B: 485 mm H: 80 mm

Lichtoptik und -technik

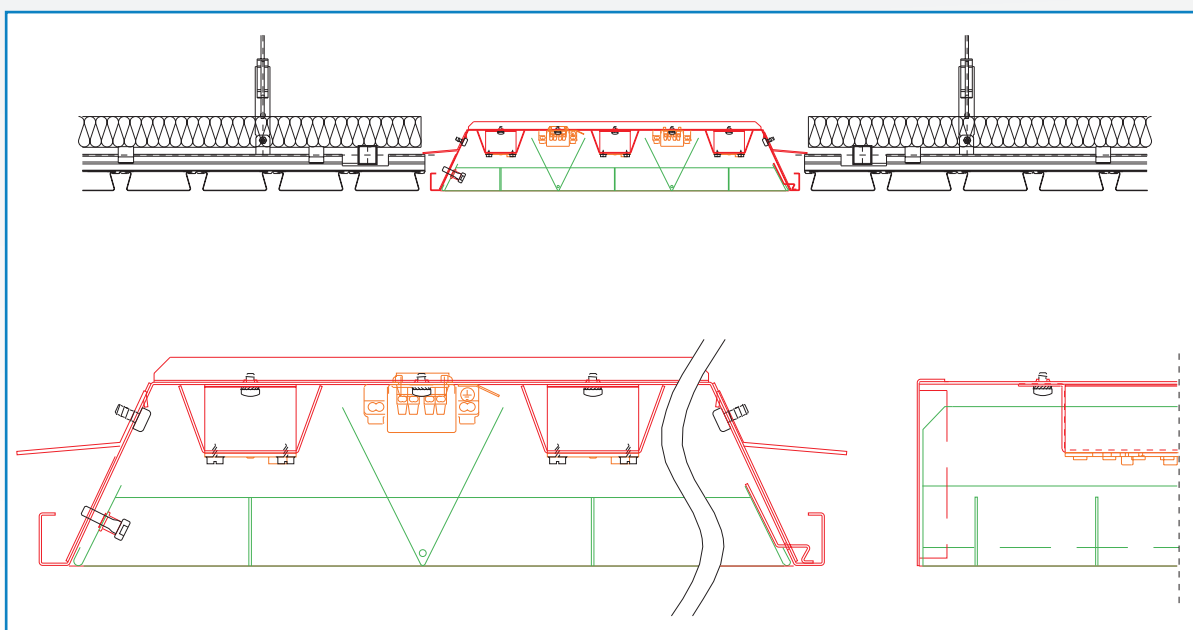
Philips Fortimo LED-Line 1R LV 2 Systems

- 3-flammig (= 15 Einzelmodule)
- Wirklänge Strip: 280mm mit Überhitzungsschutz
- Farbkennung: 840 neutralweiss
- Lichtstrom je Modul: 1025lm min, 1110lm nom, 1190lm max, (16650lm gesamt)
- Farbwiedergabeindex: >80
- Dimmbar (entsprechende optionale Treiber vorausgesetzt)
- Modulleistung: 9,1W (133,5 W gesamt)
- Eingangsspannung Modul: 30,9-33,9V
- Eingangsstrom Modul: 250-400mA
- Maximaltemperatur: 80°C Umgebungstemperatur

Sonstige Daten

verschiedene Ausführungen auf Anfrage lieferbar:

- Philips Xitanium DALI - dimmbare Treiber (optional)
- Philips Xitanium 1 - 10V dimmbare Treiber (optional)
- Unterschiedliche Notlichtsysteme (optional)
- Sonderlackierung Leuchtenrand in einem RAL - Classic - Farbton (optional)
- Makrolon Streu - / Opalscheibe zur Blendungsbegrenzung/Lichtverteilung (optional)



Einbau-/Montagebeispiel

Obere Darstellung:

Systemeinbauleuchte von FRENGER SYSTEMEN BV in eine Paneeldeckenstrahlungsheizung integriert (Typ S - 85 / A - 85 ebenfalls von FRENGER SYSTEMEN BV)

Untere Darstellungen:

Schnitt durch die Systemeinbauleuchte und seitliche Darstellung

Auch als 285mm breite Leuchte mit 2x LED Platine lieferbar

FRENGER SYSTEMEN BV
Heiz- und Kühltechnik GmbH

Wilhelm-Leuschner-Strasse 1
D-64823 Gross-Umstadt
Telefon +49 60 78 / 96 30-0
Fax +49 60 78 / 96 30-30
www.frenger.de / www.deckenstrahlplatte.de
Mail: info@frenger.de

FRENGER SYSTEM GMBH

Unterdorf 16
CH-6170 Schüpfheim
Telefon +41 41 484 26 58
Fax +41 41 484 26 59
www.frenger.ch / www.deckenstrahlplatte.ch
Mail: info@frenger.ch